



Ajuntament  
de Mataró

# EDIFICI PER A UN ALLOTJAMENT DOTACIONAL I UN EQUIPAMENT COMUNITARI AL BARRI DE CIRERA

Carrer Transversal 40, carrer de la Muntanya 1-3, Torrent de la Pólvora 130

Direcció de Serveis Urbans  
Servei d'Habitatge

Octubre 2024 – Consell territorial

# PROCÉS DE PROMOCIÓ / Fases acomplertes

## Estudis preliminars

Definició de les necessitats

Estudis arquitectònics inicials

Situació urbanística inicial

Elaboració del programa

Participació ciutadana prelim.

Plecs de condicions del projecte

Sol·licitud ajuts Next Generation

Dades inicials (aixecament,...)

Concurs de projectes

Participació ciutadana

Contract. avaluador sostenibilitat

## Projecte

Avantprojecte

Projecte bàsic

Projecte Projecte Executiu

## PROCÉS DE PROMOCIÓ / Calendari objectius (actualitzat)

Projecte	Licitació	Execució
Avantprojecte Febrer 24	Aprovació definitiva Març 25	Inici obres Novembre 25
Projecte bàsic Juliol 24	Licitació execució obres Juny 25	Finalització obres Primer trimestre 27
Projecte executiu Febrer 25	Adjudicació execució obres Octubre 25	

# PROPOSTA GUANYADORA DEL CONCURS



# PROPOSTA GUANYADORA DEL CONCURS



# PROPOSTA GUANYADORA DEL CONCURS



# Avantprojecte. Emplaçament







# Avantprojecte. Seccions

PLANTA BAIXA



SECCIÓ 1 - Alcat Carrer Transversal

- 10.45 ARM
- 103.05 —teixit planta coberta
- 100.05 —planta 3
- 87.05 —planta 2
- 85.30 —sòcol habitatges con
- 84.05 —planta 1
- 81.75
- 80.80 —planta 0 —nivell de s
- 82.10 —planta 0 —nivell baix

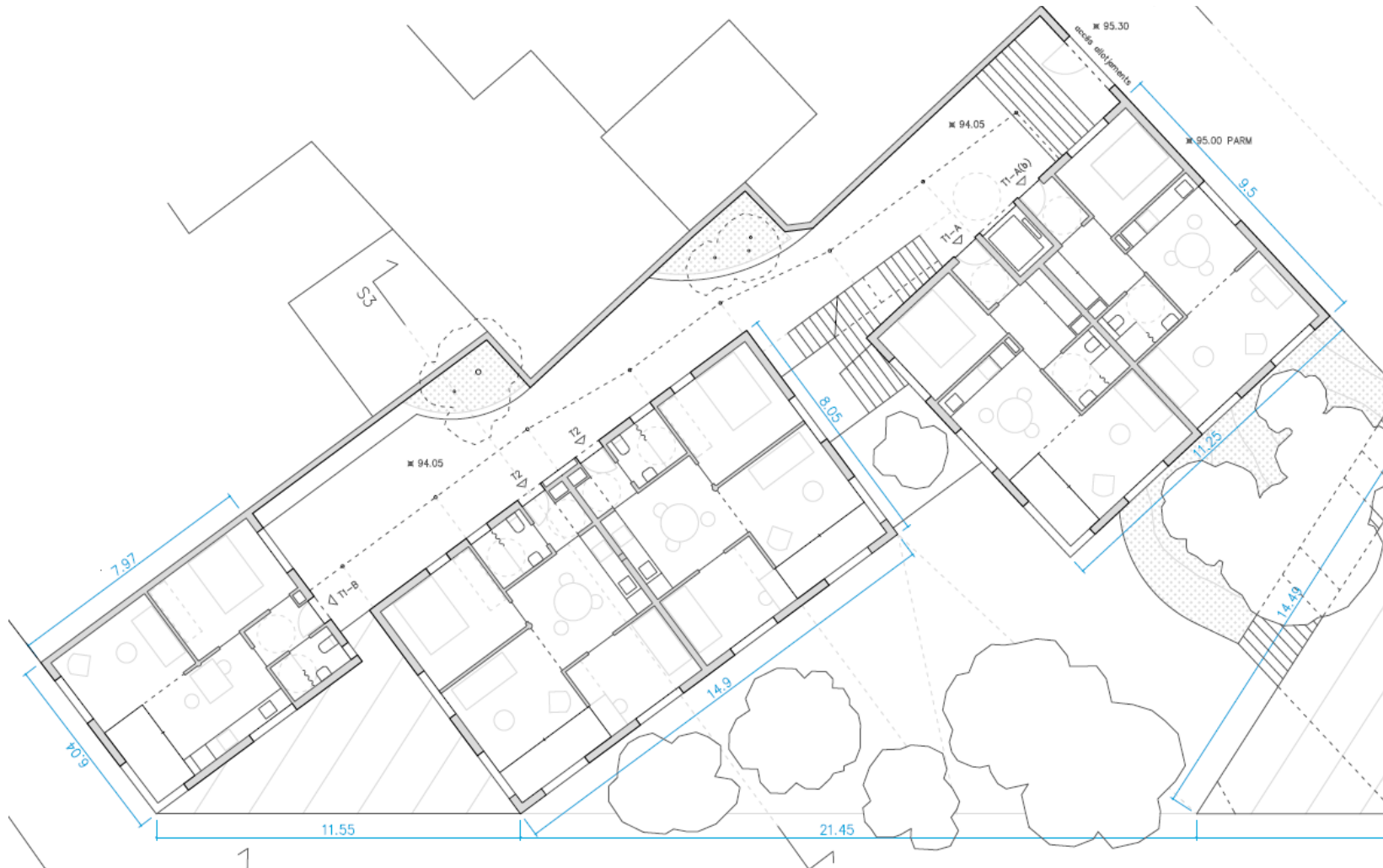
PLANTA PRIMERA



SECCIÓ 2 - Alcat Carrer Muntanya

- 10.45 ARM
- 103.05 —teixit planta coberta
- 100.05 —planta 3
- 87.05 —planta 2
- 85.30 —sòcol habitatges carrer Muntanya
- 84.05 —planta 1
- 80.80 —planta 0 —nivell de plaça
- 88.10 —planta 0 —nivell baix plaça

# Avantprojecte. Primera planta



## Avantprojecte. Superfícies

### ALLOTJAMENTS (14u)

<b>Típus T1-A (5u)</b>	<b>40,5</b>
Rebedor	2,3
Distribuidor - vestidor	4,8
Habitació	8,3
Bany	3,7
Estar-menjador-cuina	21,4
Terrassa (no es comptabilitza)	3,5
<b>Subtotal</b>	<b>202,5</b>

<b>Típus T1-A(b) (1u)</b>	<b>42,7</b>
Rebedor	2,3
Distribuidor - vestidor	4,8
Habitació	8,3
Bany	3,7
Estar-menjador-cuina	25
<b>Subtotal</b>	<b>44,1</b>

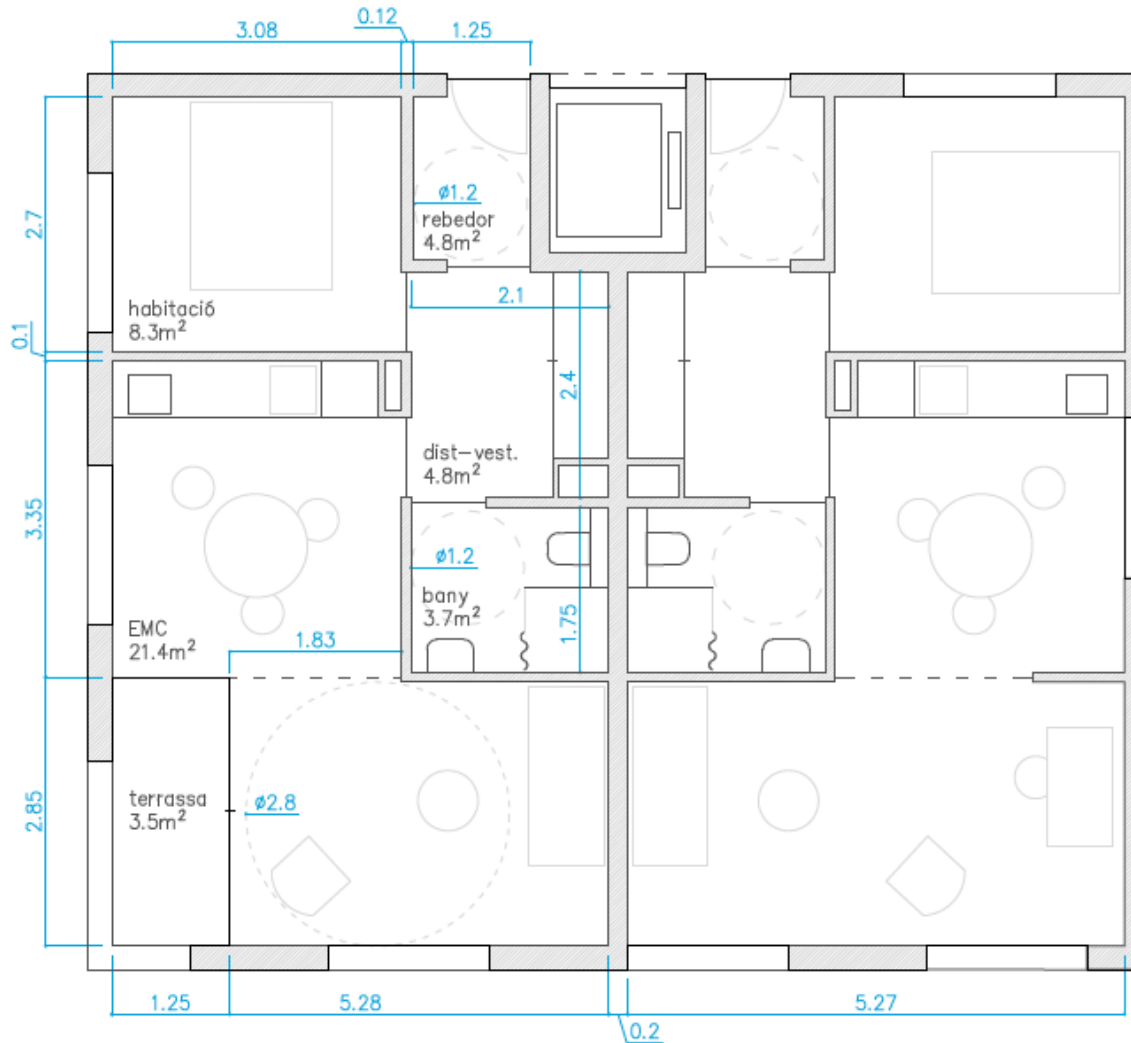
<b>Típus T1-B (2u)</b>	<b>37</b>
Rebedor	2,7
Estar-menjador-cuina	20,7
Habitació	10,7
Bany	2,9
Terrassa (no es comptabilitza)	4
<b>Subtotal</b>	<b>74</b>

<b>Típus T2 (6u)</b>	<b>47,1</b>
Rebedor	2,3
Estar-menjador-cuina	21,7
Habitació 1	10,9
Habitació 2	8,9
Bany	3,3
Terrassa (no es comptabilitza)	4,2
<b>Subtotal</b>	<b>282,6</b>

# Avantprojecte. Planta Allotjaments

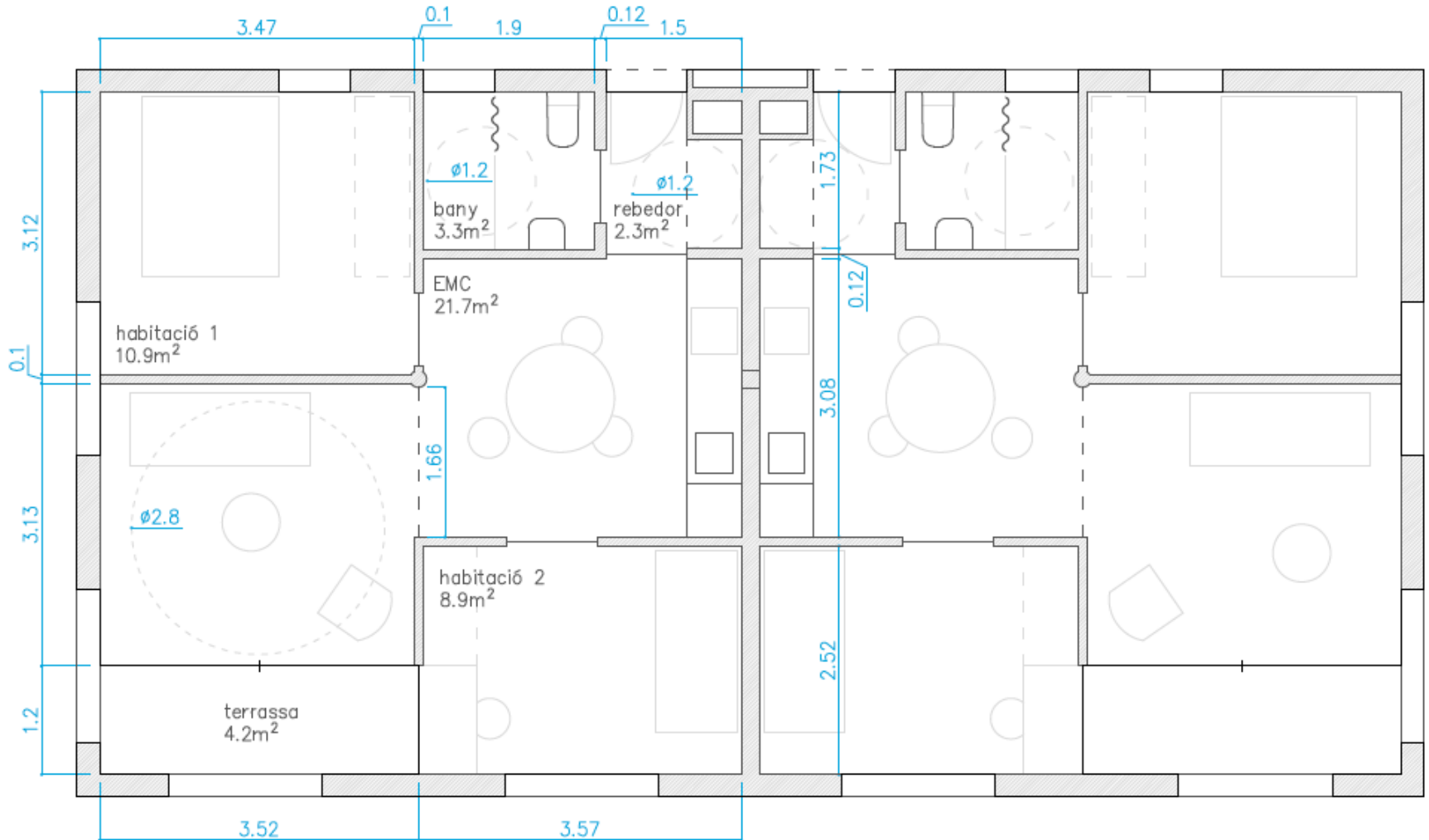
TÍPUS T1-A Sup. útil 40.5m<sup>2</sup>

TÍPUS T1-A (b) Sup. útil 42.7m<sup>2</sup>



# Avantprojecte. Planta Allotjaments

TÍPUS T2 Sup. útil 47.1m<sup>2</sup>



## Pressupost

El pressupost aproximat del cost de les obres descrites en l'avantprojecte inicial eren de DOS MILIONS TRES-CENTS SEIXANTA-DOS MIL QUATRE-CENTS VINT-I-VUIT EUROS (2.362.428,00 Euros).

El pressupost definitiu es concretarà amb el projecte executiu esperant un increment respecte aquesta estimació inicial.