

Milliores a l'envolment de l'Escola Bressol “La Llàntia”

Servei d'Equipaments Municipals
Direcció de Transició Ecològica, Sostenibilitat i Espai Públic
Àrea de Qualitat Urbana



Pista poliesportiva
"La Llàntia" i
Casal Gent Grant de
La Llàntia

Escola Bressol
"La Llàntia"



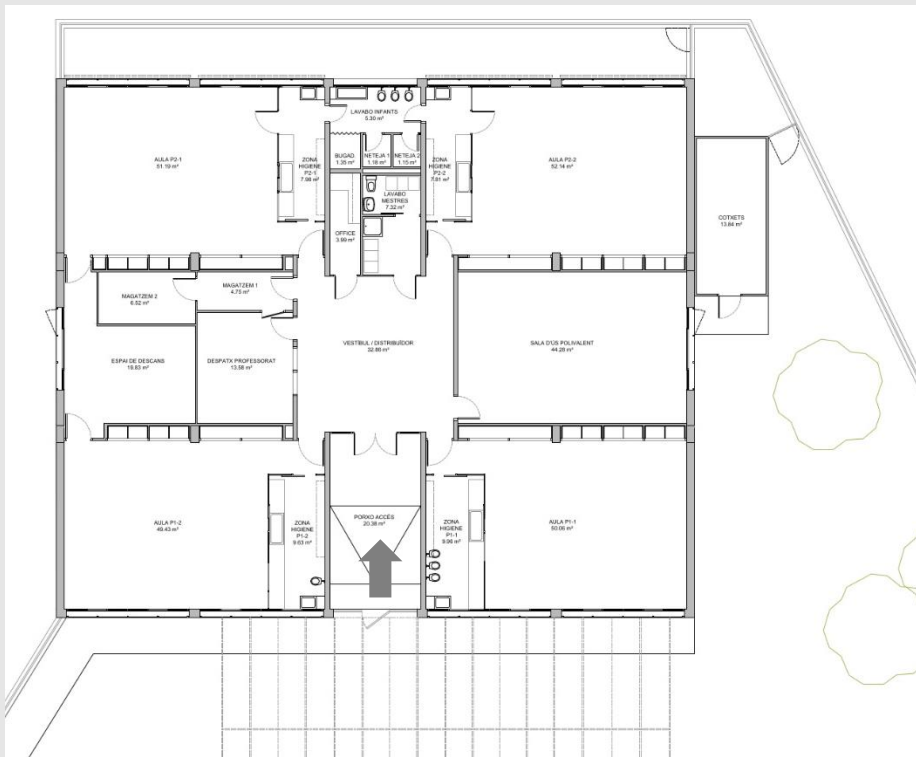
Institut públic
"Josep Puig i Cadafalch"

Escola Infantil Primària
"La Llàntia"

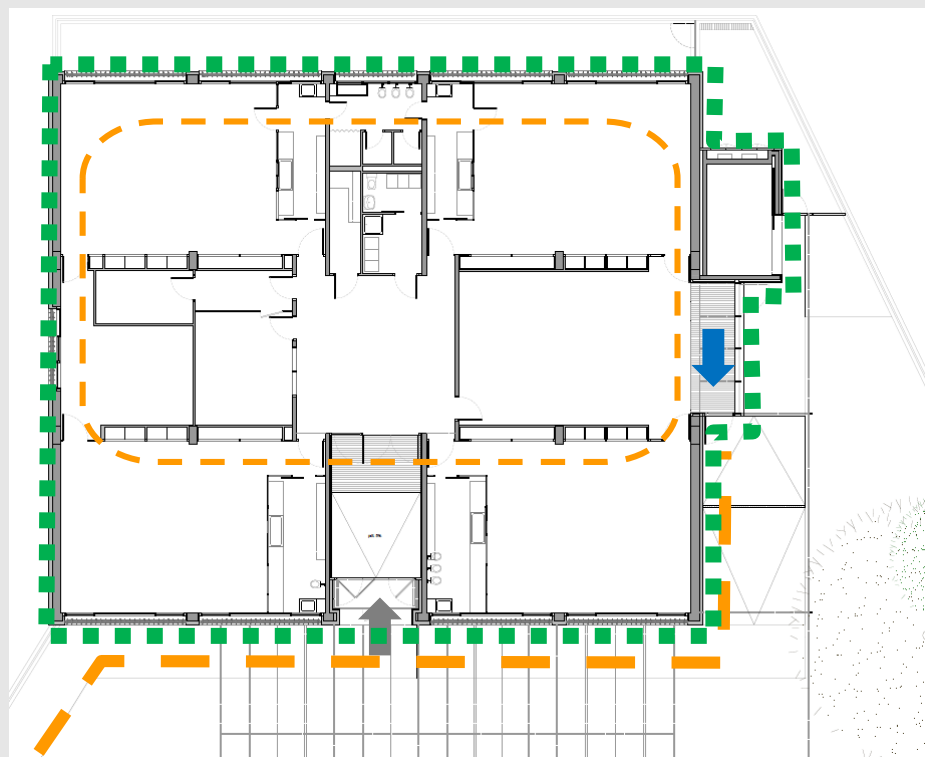
CAP
"La Llàntia"

Poliesportiu Municipal
"Carrer Euskadi"





Estat Actual



Estat Reformat

SEGURETAT I ACCESSIBILITAT

- Ampliació del recorregut accessible interior i exterior
- Construcció de segona sortida (evacuació) per l'augment dels alumnes de P2

REDUCCIÓ DE LA DEMANDA ENERGÈTICA

Actuacions passives a l'envolent

- Incorporació de sistemes d'aïllament a les façanes i a la coberta
- Substitució de totes les fusteries de façana
- Instal·lació de proteccions solars regulables a les façanes

ESPAIS EXTERIOR D'OMBRA

- Ampliació de la zona porxada d'ombra

INSTAL·LACIÓ DE PLAQUES FOTOVOLTAIQUES *actuació programada en curs*



Estiu



Hivern





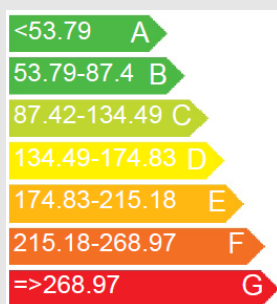
DADES DE L'ACTUACIÓ

- SUPERFÍCIE ÀMBIT D'ACTUACIÓ **469,95 m²**
- PRESSUPOST D'EXECUCIÓ PER CONTRACTE **489.359,38 € IVA inclòs**
- TERMINI D'EXECUCIÓ **8 mesos** (6 mesos amb afectació de l'activitat)

ESTALVI ENERGÈTIC

ESTAT ACTUAL

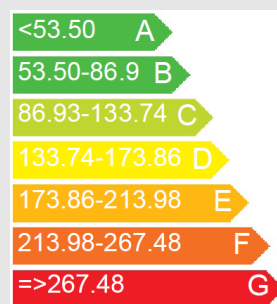
consum energia primària no renovable
(kWh/m²any)



134,45 C

ESTAT REFORMAT

consum energia primària no renovable
(kWh/m²any)



71,60 B

estalvi aproximat del 45%
(sense comptabilitzar l'aportació de les plaques fotovoltaïques)